



TRACTION BATTERY

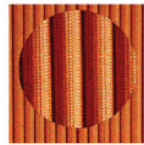


Aplikasi :

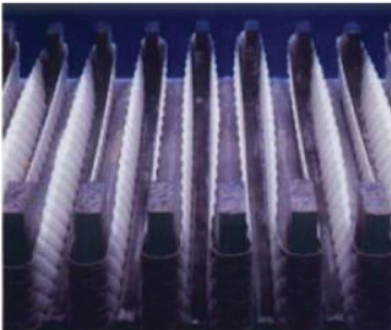


Keunggulan GS Yuasa Traction Battery

- Plat berbentuk tabung/tube yang kuat dilapisi fiber glass yang tahan asam dan tahan panas.



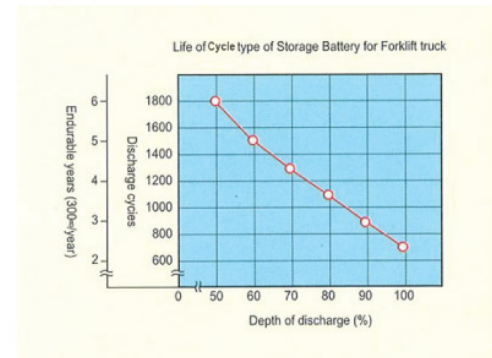
- Menggunakan tipe zig-zag separator dari bahan polyethylene.



- Tutup ventilasi yang transparan dengan pengontrol elektrolit.



- Lifecycle GSYUASA : 1,500.



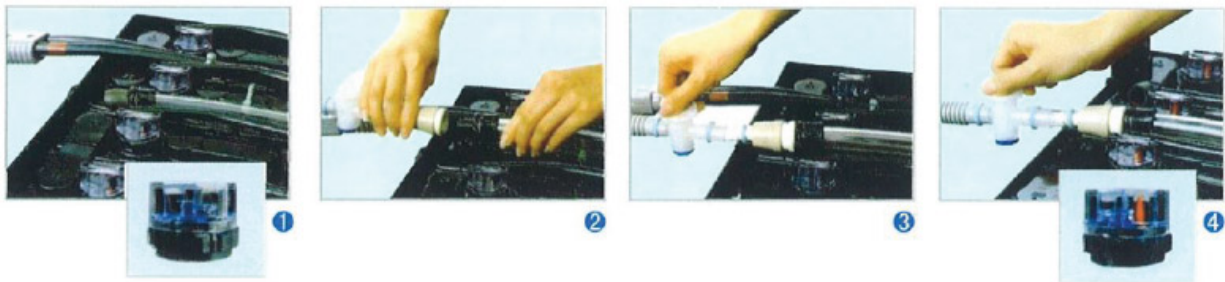
- Aksesoris Sensor Pengontrol Elektrolit (MYTY Level sensor).



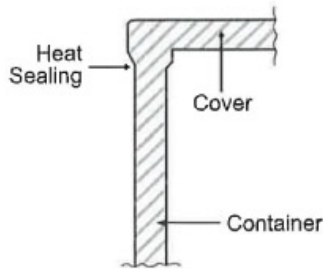
- Setiap set battery disertai dengan Hydrometer untuk mengukur berat jenis elektrolit.



■ Auto filling system (MYTY FILLER F88) – Bersifat optional



■ Cover & Container yang terhubung melalui metode pemanasan.



■ Tersedia untuk standar JIS/BS untuk forklift Jepang, serta standard DIN untuk forklift Eropa.

■ Kualitas produk yang terpercaya.

■ Dukungan penuh dari tim servis kami.

GS Yuasa Battery memiliki dua Type, yaitu Type JIS dan Type DIN :

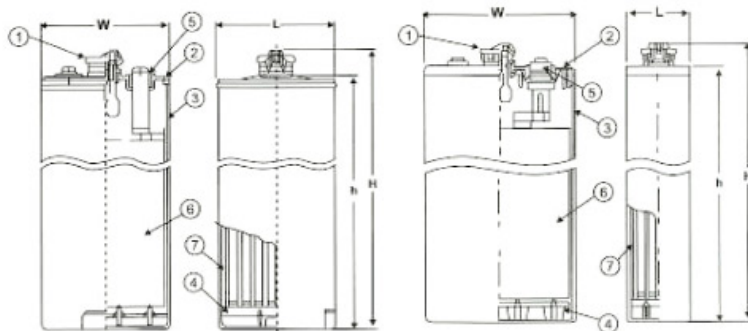
MODEL	CAPACITY (Ah) / 5Hrs	DIMENSIONS(mm)				ELECTROLYTE (L)	WEIGHT WITH ELECTROLYTE (KGS)
		(L)	(W)	(h)	(H)		
2DCJ230A / 2PZS230	230	47	198	545	575	2.3	14.0
3DCJ345A / 3PZS345	345	65	198	545	575	3.3	19.5
4DCJ460A / 4PZS460	460	83	198	545	575	4.3	26.5
5DCJ575A / 5PZS575	575	101	198	545	575	5.2	32.5
2DCM250A / 2PZS250	250	47	198	575	605	2.7	15.0
3DCM375A / 3PZS375	375	65	198	575	605	3.9	21.5
4DCM500A / 4PZS500	500	83	198	575	605	5.0	28.0
5DCM625A / 5PZS625	625	101	198	575	605	6.2	34.5
2DCP280A / 2PZS280	280	47	198	685	715	2.9	18.0
3DCP420A / 3PZS420	420	65	198	685	715	4.5	26.0
4DCP560A / 4PZS560	560	83	198	685	715	5.7	33.0
5DCP700A / 5PZS700	700	101	198	685	715	7.2	41.0
2DCS310A / 2PZS310	310	47	198	720	750	3.0	18.5
3DCS465A / 3PZS465	465	65	198	720	750	4.5	26.5
4DCS620A / 4PZS620	620	83	198	720	750	6.0	34.5
5DCS775A / 5PZS775	775	101	198	720	750	7.4	42.5

MODEL	Nominal Capacity (Ah/5 Hr)	Dimensions(mm)				Electrolyte (L)	Weight with Electrolyte (KGS)
		(L)	(W)	(h)	(H)		
VSD3A	170	60	158	395	426	1.7	9.5
VSD4B	225	94	158	395	426	3.2	13.0
VSD5A	265	94	158	395	426	3.2	15.0
VSD6	335	128	158	395	426	4.2	19.0
VSD7C	340	144	158	395	426	5.5	19.5
VSD8AC	435	144	158	395	426	4.6	23.0
VSD9AC	475	161	158	395	426	5.1	25.5
VSD10AC	540	177	158	395	426	5.6	28.5
o VCD12	680	206	158	395	426	6.4	34.0
VG485	485	144	158	410	441	5.1	27.5
VG545	545	161	158	410	441	5.7	30.5
VG565	565	177	158	410	441	6.6	32.0
VG600	600	177	158	410	441	6.5	33.5
o VCD700	700	206	158	410	441	7.4	40.0
VSF3A	210	60	158	490	521	2.1	12.0
VSF3C	225	90	158	490	521	3.6	14.5
VSF4	290	90	158	490	521	3.5	17.0
VSF340	340	90	158	490	521	3.3	18.5
VSF5A	350	99	158	490	521	3.8	19.5
VSF6A	420	109	158	490	521	4.1	22.5
VSF8	545	144	158	490	521	6.6	35.5
o VSF10A	700	177	158	490	521	6.8	36.5
VC12C	156	46	158	519	550	1.6	10.0
LCS9	289	72	158	519	550	2.8	15.5
VSI4C	350	90	158	519	550	3.7	19.0
VSI6C	435	109	158	519	550	4.2	24.5
VSI7C	510	126	158	519	550	4.9	28.0
VC18C	622	142	158	519	550	5.5	32.0
VSI9C	655	158	158	519	550	6.2	36.0
o VSI9D	715	171	158	519	550	6.7	40.0
o VSI11C	865	206	158	519	550	8.1	47.5
VGI370	370	90	158	519	550	4.1	21.0
VGI470	470	109	158	519	550	5.0	27.5
VGI565	565	128	158	519	550	5.7	32.0
VGI645	645	148	158	519	550	6.8	36.5
VGI725	725	161	158	519	550	7.3	40.0
VCH3C	300	60	158	700	731	3.0	18.0
VCH4C	400	78	158	700	731	4.1	23.0
VCJ11	528	94	158	700	731	5.1	28.0
VCH6C	580	109	158	700	731	5.9	33.0
o VCH7C	680	126	158	700	731	6.9	38.5
o VCH8C	770	142	158	700	731	7.7	43.5
o VCJ19	935	158	158	700	731	8.7	48.5
o VCJ21	1045	171	158	700	731	9.3	53.0

o : Double pole

JIS Standard Type

DIN Standard Type



- ① M Type vent plug
- ② Cover
- ③ Container
- ④ Bridge
- ⑤ Pole
- ⑥ Negative Plate
- ⑦ Positive Plate



PT. Santi Yoga

Jl. Kebon Sirih no. 96
 Jakarta 10110
 Tel : 021-3441409
 Email : industrial@santiyoga.com
 www.santiyoga.com